

Lista de suministros de emergencia para mascotas

Preparativos para Mascotas

Trata de tener una provisión de comida y agua para 14 días. Guarda los elementos en un lugar accesible y colócalos en contenedores resistentes que puedan ser acarreados con facilidad.



Mantas/toallas



Correa/arnés



Caja de desechos, bolsas plásticas y pala para recoger



Jaula de mascotas *para más fácil transporte*



Etiquetas/chapas de identificación y números de microchip



Una foto tuya con tu mascota *para establecer que te pertenece en caso de que se separen*



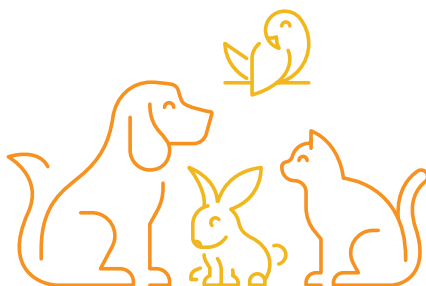
Elementos familiares, juguetes, cama, premios



Historial médico



Copias del registro de la mascota y/o papeles de la adopción



Para obtener una lista de artículos adicionales, visite: [ReadyLA.org](https://www.ReadyLA.org)

Ciudad De Los Angeles, Ready Your Los Angeles Neighborhood (RYLAN)

